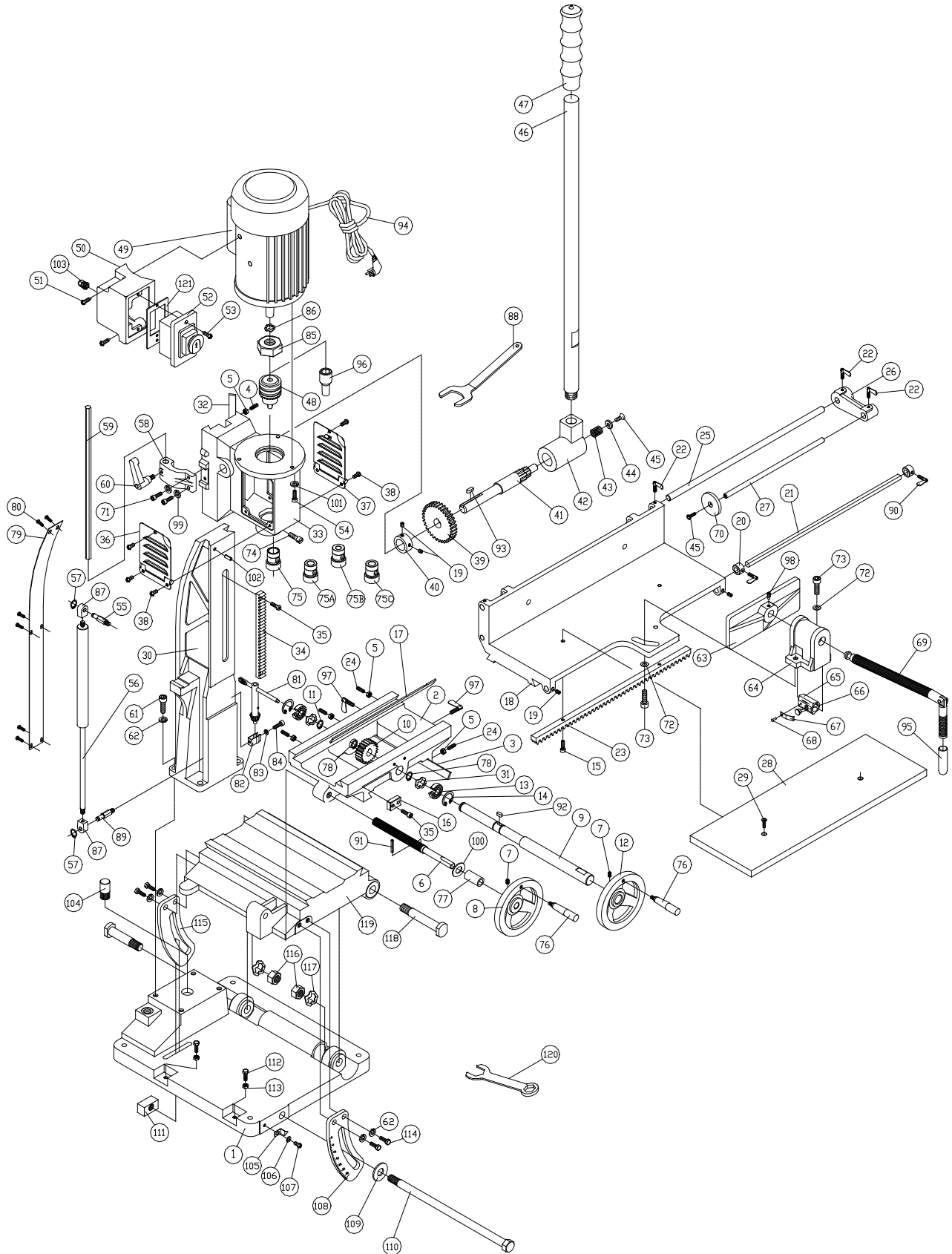


Деталировка для долбежно-пазовального станка 719Т 719Т.....1791264КМР ...1~230 В, 50 Гц



Долбежно-пазовальный станок 719Т

Перечень деталей

Поз.	Номер детали	Description	Наименование	Размер	Кол-во
	2474002Т	719Т Mortiser Assembly (Index No. 1 thru 120)	Долбежно-пазовальный станок 719Т (поз. 1-20)		1
1	719Т-101	Fixed Base	Неподвижное основание		1
2	6294125	Base, Middle	Центральное основание		1
3	6294126	Gib	Клин		1
4	TS-1523061	Socket Set Screw	Винт	М6х20	3
5	TS-1540041	Hex Nut	Гайка	М6	9
6	6294129	Lead Screw	Ходовой винт		1
7	TS-1523031	Socket Set Screw	Винт	М6х10	4
8	6294131	Hand-wheel	Маховик		1
9	6294132	Shaft	Вал		1
10	6294133	Gear	Зубчатое колесо		1
11	6294134	C-Clip	Стопорное кольцо		1
12	6294135	Hand-wheel	Маховик		1
13	BB-6002ZZ	Bearing	Подшипник	6002ZZ	2
14	6294137	C-Clip	Стопорное кольцо		2
15	TS-1503041	Socket Head Cap Screw	Винт	М6х16	2
16	6294139	Stop Block	Стопорный блок		1
17	6294140	Gib	Клин		1
18	6294141	Main Table	Основной стол		1
19	TS-1523011	Socket Set Screw	Винт	М6х6	4
20	6294143	Setting Collar	Установочное кольцо		2
21	6294144	Setting Rod	Стержень		1
22	6294145	Wing Screw	Барашковый винт	М6х16	3
23	6294146	Rack	Зубчатая рейка		1
24	TS-1523071	Socket Set Screw	Винт	М6х25	6
25	6294148	Rear Length Setting Rod	Задний установочный стержень		1
26	6294149	Length Setting Block	Установочный блок		1
27	6294150	Front Length Setting Rod	Передний установочный стержень		1
28	6294151	Wooden Worktable	Деревянный стол		1
29	TS-2286201	Phillips Flat Head Machine Screw	Винт	М6х20	2
30	719Т-130	Column	Колонна		1
31	6294154	Wave Washer	Волнистая шайба		2
32	6294155	Gib	Клин		1
33	6294156	Headstock	Головка		1
34	719Т-134	Rack	Зубчатая рейка		1
35	TS-1503031	Socket Head Cap Screw	Винт	М6х12	4
36	6294159	Left Side Cover	Левая крышка		1
37	6294160	Right Side Cover	Правая крышка		1
38	TS-1533042	Phillips Pan Head Machine Screw	Винт	М5х12	4
39	6294162	Gear	Зубчатое колесо		1
40	6294163	Collar	Втулка		1
41	6294164	Gear Shaft	Вал		1
42	6294165	Handle Hub	Ступица		1
43	6294166	Spring	Пружина		1
44	6294167	Washer	Шайба		1
45	TS-1514021	Socket Head Flat Screw	Винт	М6х16	2
46	6294169	Handle	Ось рукоятки управления		1
47	6294170	Handle Grip	Рукоятка		1
48	6294171	Chuck	Патрон 1/2" и ключ		1
49	6294172EP	Motor, 1HP, 1Ph, 230V, 50Hz	Двигатель, 0,74 кВт, 1 фаза, 230 В, 50 Гц		1

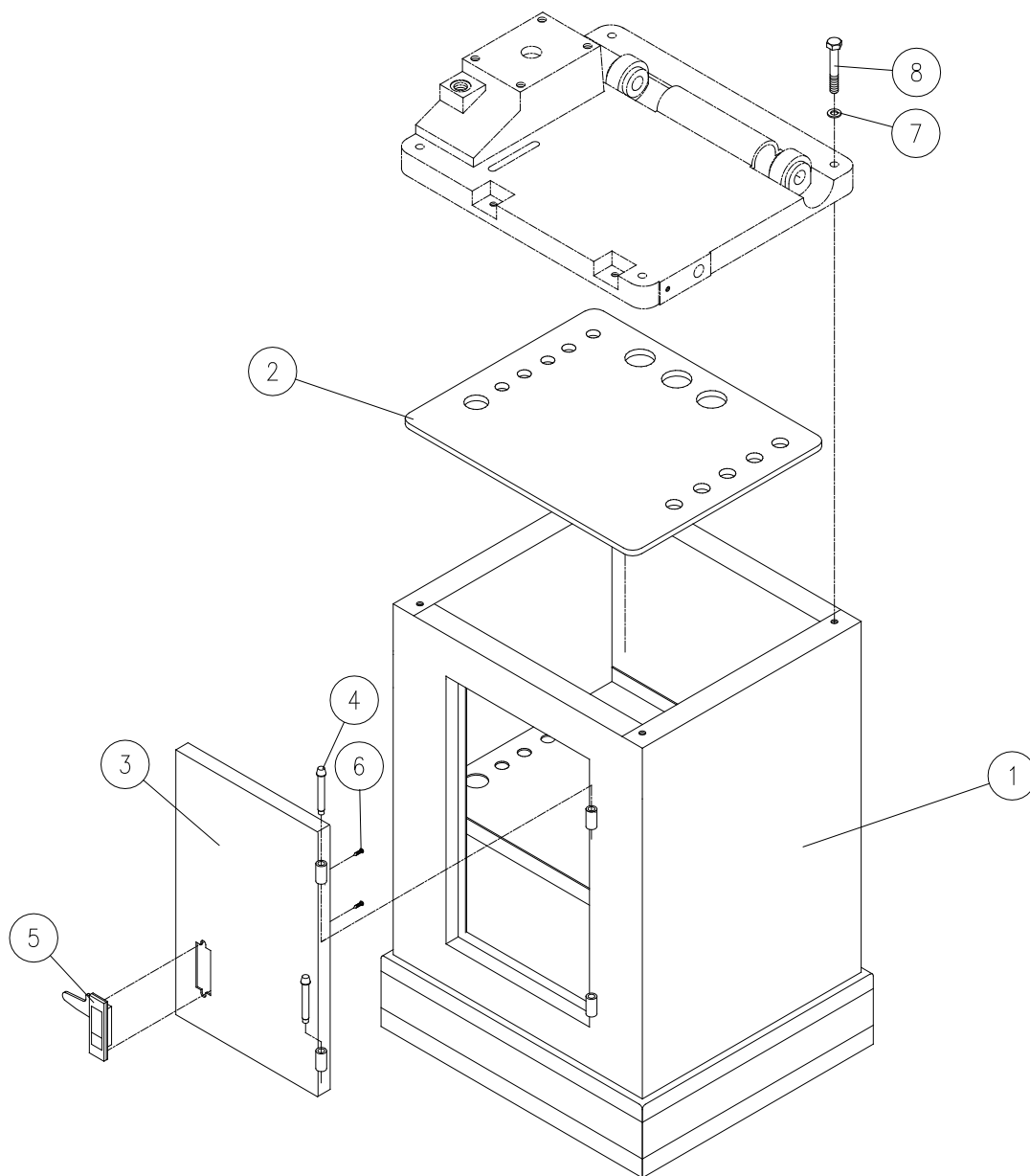
Поз.	Номер детали	Description	Наименование	Размер	Кол-во
	6294172E-SC	Start Capacitor (not shown)	Пусковой конденсатор (не показан)	200 мкФ/125 В (перем. ток)	1
	6294172E-RC	Running Capacitor (not shown)	Рабочий конденсатор (не показан)	30 мкФ/250 В (перем. ток)	1
	6294172MF	Motor Fan (not shown)	Вентилятор двигателя (не показан)		1
	6294172MFC	Motor Fan Cover (not shown)	Крышка вентилятора двигателя (не показана)		1
50	6294173	Switch Box	Блок переключателя		1
51	TS-081C052	Phillips Pan Head Machine Screw	Винт	#10-24 x 3/4	2
52	6294175E	NVR Switch w/o Emergency	Переключатель NVR без аварийного останова	KJD-12	1
53	TS-0749042	Phillips Pan Head Tapping Screw	Винт	#8 x 5/8	2
54	TS-1503051	Socket Head Cap Screw	Винт	M6x20	3
55	6294178	Upper Cylinder Fitting	Верхнее крепление гидроцилиндра		1
56	719T-156	Hydraulic Cylinder	Гидроцилиндр		1
57	6294180	C-Clip	Стопорное кольцо		2
58	6294181	Depth Setting Block	Фиксирующий блок упора глубины		1
59	719T-159	Depth Setting Rod	Стержень упора глубины		1
60	6294183	Universal Handle	Фиксатор		1
61	TS-1505041	Socket Head Cap Screw	Винт	M10x30	4
62	TS-2361101	Lock Washer	Стопорная шайба	M10	8
	719T-163A	Complete Clamping Jaw Assembly	Тиски		1
		(Inclusive of # 63~69, #72, 73, 95 and 98)	(Поз. 63-69, 72, 73, 95 и 98)		
63	6294186	Clamping Jaw	Губка		1
64	6294187	Clamping Block	Прижимной блок		1
65	6294188	Rapid Nut	Гайка		1
66	6294189	Friction Toe	Палец		1
67	6294190	Spring	Пружина		1
68	6294191	Rivet	Заклепка		1
69	6294192	Locking Screw	Зажимной винт		1
70	6294193	Stop Disc	Упорный диск		1
71	TS-1504051	Socket Head Cap Screw	Винт	M8x25	2
72	TS-1550061	Flat Washer	Шайба	M8	2
73	TS-1504061	Socket Head Cap Screw	Винт	M8x30	2
74	6294197	Chisel Locking Screw	Зажимной винт резца		1
75	6294198E	Bushing	Оправка для установки резца	3/4"	1
75A	6294221E	Bushing	Оправка для установки резца	5/8"	1
75B	6294222E	Bushing	Оправка для установки резца	13/16"	1
75C	6294224E	Bushing	Оправка для установки резца	1-3/16"	1
76	6294199	Wheel Handle	Рукоятка маховика		2
77	6294200	Collar	Втулка		1
78	6294201	E-Clip	Шайба стопорная пружинная		2
79	6294202	Back Cover	Задняя крышка		1
80	TS-1532032	Phillips Pan Head Machine Screw	Винт	M4 x 10	6
81	6294204	Chuck Key	Ключ патрона		1
82	6294205	Chuck Key Holder	Держатель ключа патрона		1
83	TS-2361051	Lock Washer	Стопорная шайба	M5	1
84	TS-1502011	Socket Head Cap Screw	Винт	M5 x 8	1
85	6294208	Chuck Release Nut	Гайка для отсоединения патрона		1
86	6294209	Wave Washer	Волнистая шайба		1
87	6294240	Cylinder Holder	Держатель цилиндра		2
88	6294211	Wrench (Chuck Removal)	Гаечный ключ (для извлечения патрона)		1
89	6294212	Lower Cylinder Fitting	Нижнее крепление цилиндра		1

Поз.	Номер детали	Description	Наименование	Размер	Кол-во
90	6294213	Wing Screw	Барашковый винт	M6 x 8	2
91	6294214	Roll Pin	Штифт		1
92	6294215	Key	Шпонка	5 x 5 x 10	1
93	6294216	Key	Шпонка	5 x 5 x 12	1
94	6294217E	Power Cord with plug (VDE)	Питающий кабель с евровилкой VDE	H05VVFx 3Gx1,0 мм ²	1
95	6294223	Handle Protector	Защитный колпак рукоятки		1
96	3005069	Chuck Extension Adaptor	Переходник для удлинения патрона		1
97	JWP15-065	Wing Screw	Барашковый винт	M6x25	2
98	TS-0267051	Socket Set Screw	Винт	1/4-20 x1/2	2
99	TS-2361081	Lock Washer	Стопорная шайба	M8	2
100	TS-2360121	Flat Washer	Шайба	M12	1
101	TS-2361061	Lock Washer	Стопорная шайба	M6	3
102	6294243	Roll Pin	Штифт	M6 x 16	1
103	719A-103E	Cord Strain Relief (VDE-PG11)	Кабельная муфта (VDE-PG11)		1
104	719T-1104	Pin	Штифт		1
105	719T-1105	Pointer	Указатель		1
106	TS-1550041	Flat Washer	Шайба	M6	1
107	TS-1534032	Phillips Pan Head Machine Screw	Винт	M6 x 10	1
108	719T-1108	Tilting Bracket	Кронштейн наклона стола		1
109	TS-155010	Flat Washer	Шайба	M16	1
110	719T-1110	Shaft	Ось		1
111	719T-1111	Square Nut	Гайка квадратная		1
112	TS-1490051	Hex Cap Screw	Винт	M8 x 30	2
113	TS-1540061	Hex Nut	Гайка	M8	2
114	TS-1491021	Hex Cap Screw	Винт	M10 x 20	4
115	719T-1115	Tilting Bracket	Кронштейн наклона стола		1
116	TS-2342161	Hex Nut, Nylon Lock	Гайка с нейлоновой вставкой	M16	2
117	719T-1117	Wave Washer	Волнистая шайба		2
118	719T-1118	Bolt	Болт		2
119	719T-1119	Tilting Base	Основание		1
120	719T-1120	Box Wrench	Гаечный ключ	23 мм	1
121	719A-104E	Switch Plate	Пластина переключателя		1
122	719T-1122E	Warning Label (Not Shown)	Предупреждающая надпись (не показана)	80 x 60 мм	1

Тумба долбежно-пазовального станка 719Т

Перечень деталей и взрыв-схема

Поз.	Номер детали	Description	Наименование	Размер	Кол-во
	6294235Т	Stand Assembly (Items 1 thru 8)	Тумба (поз. 1-8)		1
1	719Т-201	Stand	Тумба		1
2	719Т-202	Shelf Cushion	Амортизирующая прокладка		1
	6294236	Door Assembly (Index No. 3 thru 6)	Дверца (поз. 3-6)		1
3	6294226	Door	Дверца		1
4	6294227	Pin	Штифт		2
5	6294228	Door Latch	Защелка		1
6	TS-2171012	Phillips Pan Head Machine Screw	Винт	M4 x 6	2
7	TS-2361081	Lock Washer	Стопорная шайба	M8	4
8	TS-1490081	Hex Cap Screw	Винт	M8 x 45	4

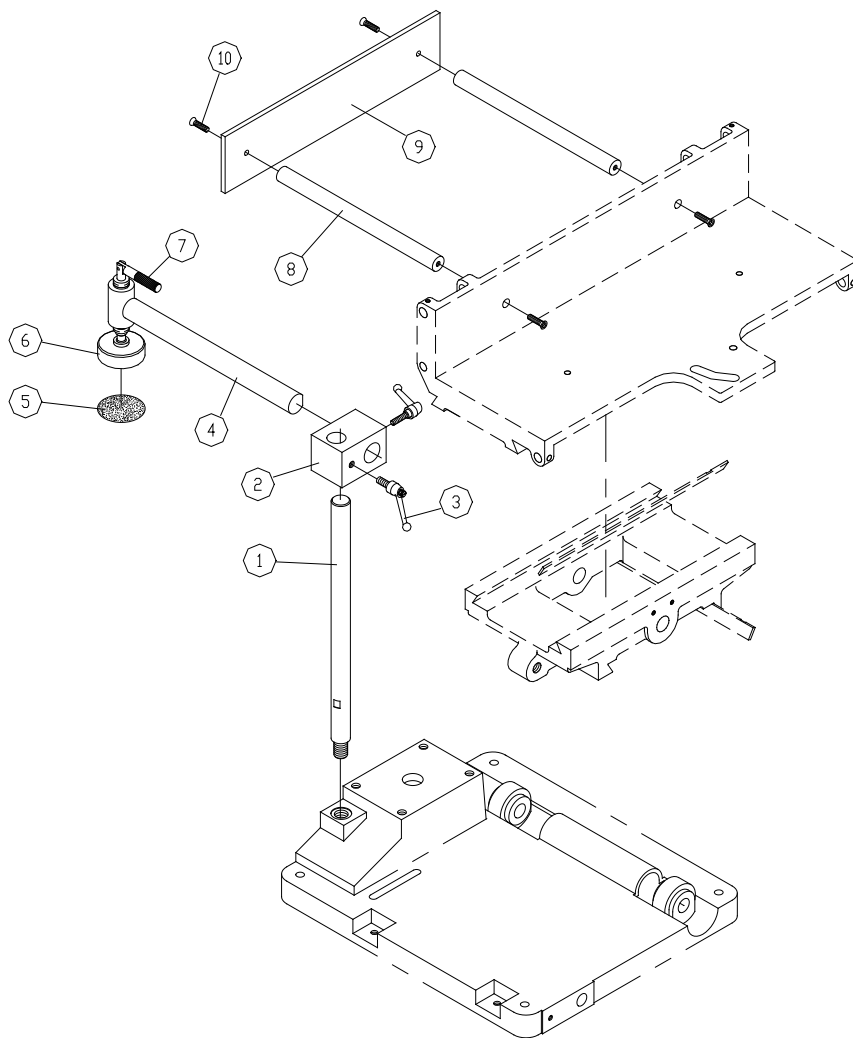


Долбежно-пазовальный станок 719Т

Прижим заготовки (опция)

Перечень деталей и взрыв-схема

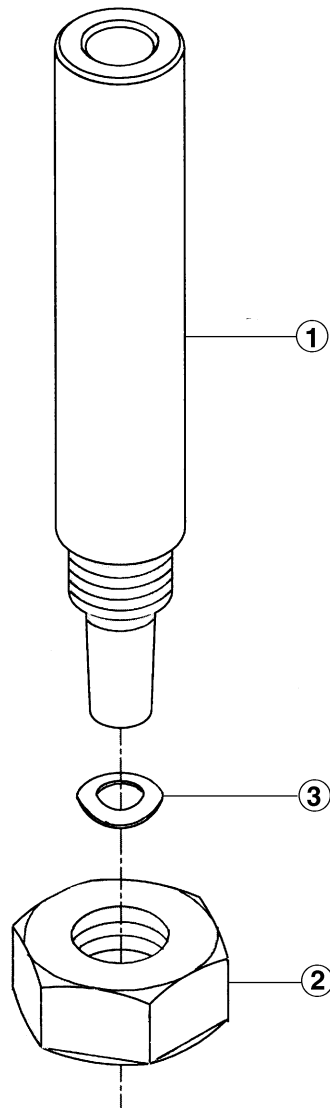
Поз.	Номер детали	Description	Наименование	Размер	Кол-во
	719Т-300HDA	Work-piece Hold-Down Assembly	Прижим заготовки		1
1	23045006	Fix Shaft	Штанга		1
2	23045005	Fix Shaft bracket.	Корпус		1
3	42011101	Lock Handle	Фиксатор		2
4	23045003	Hold Down Shaft	Штанга		1
5	23045004	Abrasive	Прокладка из абразивного материала		1
6	33015004	Hold Down	Прижим		1
7	23045007	Lock Handle	Фиксатор		1
8	23045002	Fix Shaft	Распорка		2
9	23045001	Fence	Упор		1
10	50108007	Pan Head Screw	Винт	M6 x 20	4



Долбежно-пазовальный станок 719Т

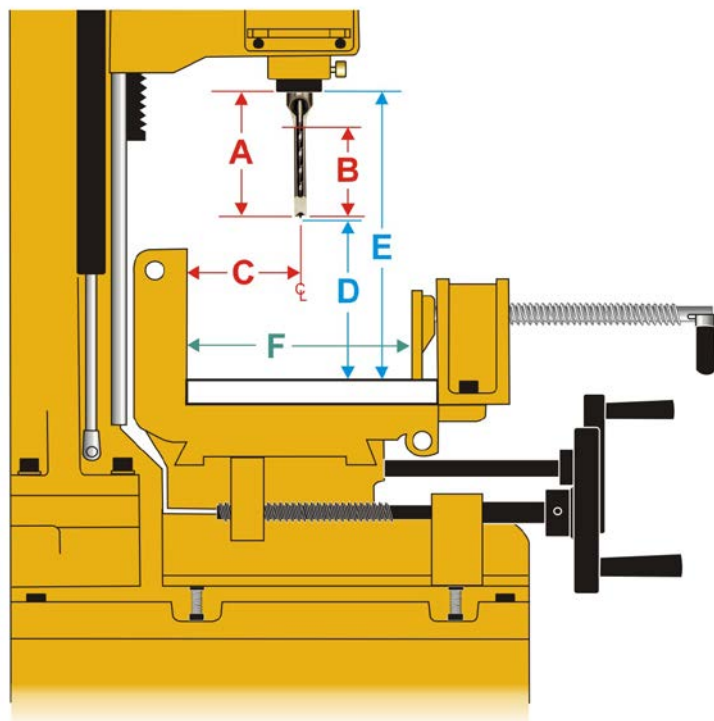
Дополнительные принадлежности

Поз.	Номер детали	Наименование
	1791096	Набор из 4 резцов и сверл (1/4", 5/16", 3/8" и 1/2")
	1791091	Резец и сверло, 1/4"
	1791092	Резец и сверло, 5/16"
	1791093	Резец и сверло, 3/8"
	1791094	Резец и сверло, 1/2"
	1791095	Резец и сверло, 3/4"
	6294245	Патрон 1/2" и ключ
	6294198	Втулка для сверления, 1-1/8"
	6294221	Втулка для сверления, 3/4"
	6294222	Втулка для сверления, 5/8"
	6294232	Переходник для удлинения патрона (поз. 1-3)
1	6294210	Переходник
2	6294208	Гайка для отсоединения патрона
3	6294209	Волнистая шайба



Размеры станка 719Т с установленным инструментом

(Резцы и сверла приобретаются отдельно)

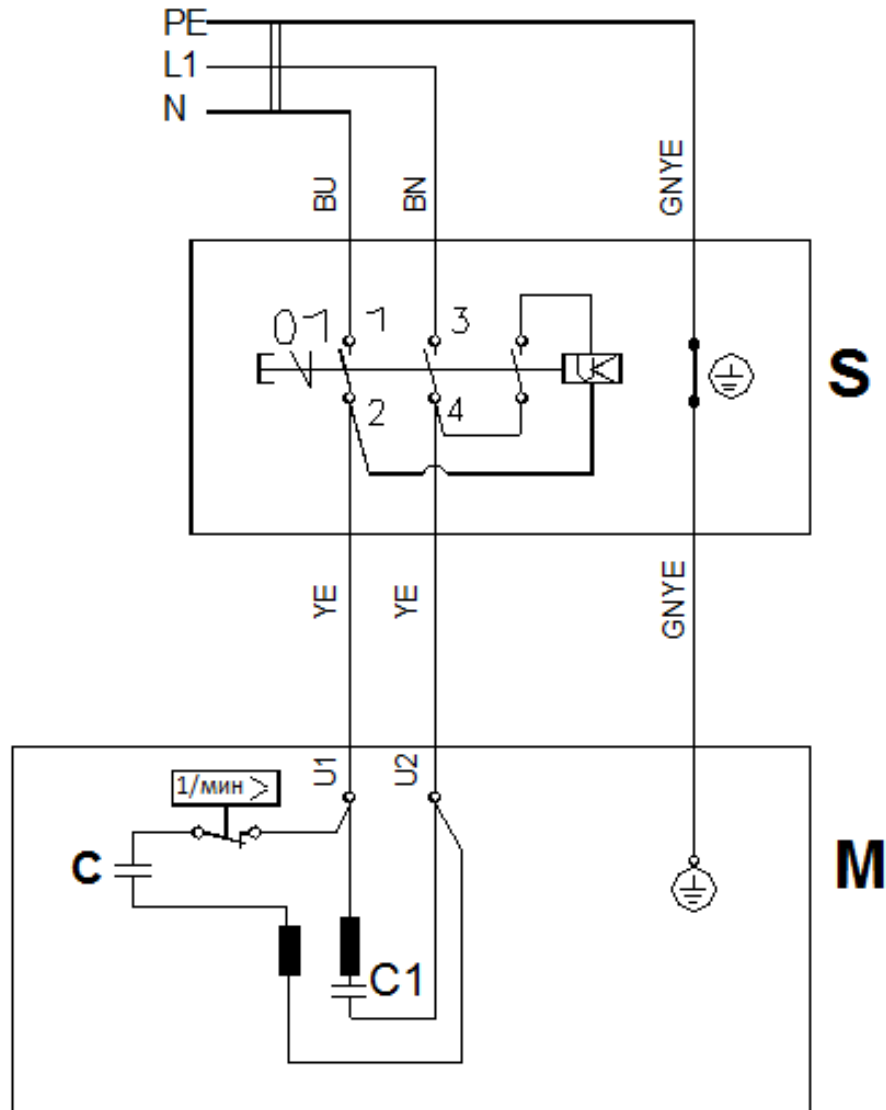


Обозначение и наименование размера		1791091 Резец 1/4"	1791092 Резец 5/16"	1791093 Резец 3/8"	1791094 Резец 1/2"	1791095 Резец 3/4"
A	Общая длина установленного резца	93 мм	98,5 мм	98,5 мм	98,5 мм	147,5 мм
B	Полезная длина врезания резца	46 мм	54 мм	70 мм	80 мм	127 мм
C	Макс. расстояние от центра резца до упора	117,5 мм	117,5 мм	117,5 мм	117,5 мм	117,5 мм
D	Макс. рабочее пространство*	254 мм	251 мм	251 мм	251 мм	194 мм
E	Макс. общее пространство* (без инструмента)	349 мм	349 мм	349 мм	349 мм	349 мм
F	Макс. размер зажимаемой заготовки	149 мм	149 мм	149 мм	149 мм	149 мм
	Максимальное перемещение стола по оси X	419 мм	419 мм	419 мм	419 мм	419 мм
	Максимальное перемещение стола по оси Y	127 мм	127 мм	127 мм	127 мм	127 мм
	Оправка для установки резца	3/4"	3/4"	3/4"	3/4"	3/4"

* Измерения проведены при установленном деревянном столе; если стол не установлен, прибавьте к каждому значению 17,5 мм.

Электросхема

719Т.....1791264КМР ...1~230 В, 50 Гц



	Цвет провода
ВК	черный
WH	белый
BU	синий
YE	желтый
RD	красный
BN	коричневый
GY	серый
GNYE	желто-зеленый
OG	оранжевый
VT	фиолетовый

	Расшифровка символов
M	двигатель
S	переключатель
C	конденсатор
E	электронное устройство
F	плавкий предохранитель
RS	Переключатель направления вращения
CS	центробежный выключатель
OL	автоматический выключатель при перегрузке
LS	концевой выключатель